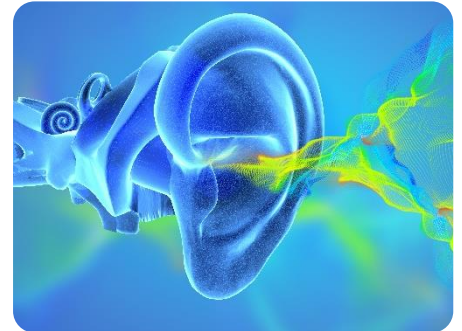


EXPLORATIONS FONCTIONNELLES O.R.L

M_2504

Bénéficiez d'équipements d'explorations fonctionnelles O.R.L avec les services associés de maintenance et de formation.

Lots 2 à 8 et 24 à 30



Objet du marché

Vous avez besoin de vous équiper pour le diagnostic des troubles O.R.L ?
Bénéficiez d'une offre complète d'équipements :

- Audiométrie et tympanométrie
- Otoémissions acoustiques et potentiels évoqués auditifs
- Vidéo-nystagmo-scopie (VNS), vidéonystagmogramme (VNG), Video Head Impulse Test (VHIT)
- Rhinomanomètre
- Cabine audiométrique
- Unité de consultation O.R.L

Afin de faire vivre les parcs existants au sein des établissements, accédez à 5 marchés d'accessoires, de consommables et de prestations compatibles avec les équipements d'explorations fonctionnelles O.R.L par marque.

Valeur ajoutée achat

Approche en coût complet. Une analyse économique basée sur le coût complet en achat a été effectuée en intégrant différents scénarii d'analyse.

Approche durable. Prise en compte de l'empreinte environnementale de la solution tout au long de son cycle de vie.

Une réelle prise en compte des éléments **de connectivité et de cybersécurité dans l'analyse des offres.**

Points forts

- L'offre la plus **complète** en centrale sur les équipements de diagnostic O.R.L.
- Des offres de maintenance et formation adaptées.

Caractéristiques

4 +7 ans pour les lots 2 à 8

4 ans pour les lots 24 à 30

Du 24 janvier 2025
au 23 janvier 2029

Nature du contrat

Accords-cadres à bons de commande mono-attributaire



Marchés disponibles
en centrale d'achat



Groupement de
commande

- **Modalité** : Achat
- **Performance achat DGOS** : +0,3%

Titulaires

- Lots 2, 4, 5, 30 : Synapsys



- Lots 3, 7, 26 : Diatec



- Lots 6 et 24 : Atmos Médical



- Lots 8 et 25 : Collin



- Lot 28 : Natus Médical



Descriptif des lots

- **Lot 2** : Audiomètres et impédancemètres
Titulaire : **Synapsys** - marché n°249834
- **Lot 3** : Otoémissions acoustiques (OEA) et potentiels évoqués auditifs (PEA)
Titulaire : **Diatec France** - marché N°249835
- **Lot 4** : Vidéonystagmographe (VNG) et Video Head Impulse Test (VHIT)
Titulaire : **Synapsys** - marché n°249836
- **Lot 5** : Vidéonystagmoscope (VNS)
Titulaire : **Synapsys** - marché n°249837
- **Lot 6** : Rhinomanomètre
Titulaire : **Atmos Medical** - marché n°249838
- **Lot 7** : Cabine audiométrique
Titulaire : **Diatec France** - marché n°249839
- **Lot 8** : Unité de consultation O.R.L.
Titulaire : **Collin** - marché n°249840
- **Lot 24** : Accessoires, consommables et prestations compatibles avec les équipements d'explorations fonctionnelles O.R.L. de marque Atmos
Titulaire : **Atmos Medical** - marché n°249856
- **Lot 25** : Accessoires, consommables et prestations compatibles avec les d'équipements d'explorations fonctionnelles O.R.L. de marque Collin
Titulaire : **Collin** - marché n°249857
- **Lot 26** : Accessoires, consommables et prestations compatibles avec les équipements d'explorations fonctionnelles O.R.L. de marques Diatec, Interacoustics, Maico, Sanibel
Titulaire : **Diatec France** - marché n°249858
- **Lot 28** : Accessoires, consommables et prestations compatibles avec les équipements d'explorations fonctionnelles O.R.L. de marques Natus/Madsen/ Otométrics
Titulaire : **en cours de notification**
- **Lot 30** : Accessoires, consommables et prestations compatibles avec les équipements d'explorations fonctionnelles O.R.L. de marque Synapsys
Titulaire : **Synapsys** - marché n°249860

Accompagnement

Les fournisseurs s'engagent à vous accompagner dans votre acquisition et tout au long de la vie de la solution.

Une offre de maintenance adaptée est disponible pour répondre au juste besoin des établissements.

Des experts hospitaliers mobilisés

Des essais menés sur plusieurs équipements au sein des services O.R.L et néonatalogie du Centre Hospitalier de Saint-Nazaire ont permis d'évaluer les équipements tant sur leur ergonomie patient/soignant que sur leurs performances.



Achat durable

- ✓ Des équipements fabriqués en Europe pour l'ensemble des équipements.
- ✓ Une attention particulière portée à la réparabilité des produits, et à la durée garantie de support.



Sécurisation des approvisionnements

- ✓ 5 marchés d'accessoires, consommables et prestations compatibles avec les équipements d'explorations fonctionnelles O.R.L. par marque, pour faire vivre les parcs existants au sein des établissements.
- ✓ Une durée de marché adaptée (4+7 ans), pour permettre aux établissements d'acheter des équipements, et tous les consommables et services associés sur toute sa durée de vie au sein du même marché.

Vous pouvez aussi être intéressé par...

- [Vidéo chirurgie – Videoendoscopie >>](#)
- [Chirurgie augmentée : Crâne, Rachis, ORL >>](#)
- [Equipements d'explorations fonctionnelles respiratoires >>](#)
- [Equipements d'explorations fonctionnelles urologiques et digestives >>](#)

[Consultez l'ensemble des marchés UniHA >>](#)

Retrouvez toutes les informations dans l'espace documentaire UniHA sur votre espace adhérents

EXPLORATIONS FONCTIONNELLES RESPIRATOIRES

M_2504

Bénéficiez d'équipements d'explorations fonctionnelles respiratoires avec les services associés de maintenance et de formation.

Lots 9 à 17 et 31 à 35



Objet du marché

Vous avez besoin de vous équiper pour le diagnostic des pathologies respiratoires ? Accédez avec ce marché aux équipements suivants :

- Plateau technique d'EFR, avec mise en réseau des équipements
- Cabine de pléthysmographie, VO₂max à l'effort, spiromètres
- Appareil de mesure de la FeNO
- Moniteur de calorimétrie indirecte et système de pléthysmographie à déplacement d'air
- Equipement de diagnostic des troubles du sommeil (polygraphie et polysomnographie)

Afin de faire vivre les parcs existants au sein des établissements, accédez à 4 marchés d'accessoires, de consommables et de prestations compatibles avec les équipements d'explorations fonctionnelles respiratoires par marque.

Valeur ajoutée achat

Approche en coût complet. Une analyse économique basée sur le coût complet en achat et en location (location disponible pour certains produits liés au diagnostic des troubles du sommeil) a été effectuée en intégrant différents scénarii d'analyse.

Approche durable. Prise en compte de l'empreinte environnementale de la solution tout au long de son cycle de vie.

Une réelle prise en compte des éléments de **connectivité et de cybersécurité dans l'analyse des offres**. La majorité des équipements sont connectés au réseau de l'hôpital. Il était donc primordial de sécuriser le marché sur le plan de la sécurité informatique.

Points forts

- L'offre la plus **complète** en centrale sur les équipements de diagnostic des troubles respiratoires.
- **Des offres de maintenance et formation adaptées** : maintenance à l'attachement, maintenance tous risques, contrat de maintenance préventive, maintenance réseau.

Caractéristiques

4 +7 ans pour les lots 9 à 17

4 ans pour les lots 31 à 35

Du 24 janvier 2025
au 23 janvier 2029

Nature du contrat

Accord-cadre à bons de commande mono-attributaire



Marché disponible
en centrale d'achat



Groupement de
commande

- **Modalité** : Achat / Location maintenance sur certains lots
- **Performance achat DGOS** : +0,3%

Titulaires

- Lots 9, 10, 13, 31 : DUOMED



- Lot 11 : SCHILLER



- Lots 12, 14, 15 : COSMED



- Lot 16 : LOWENSTEIN



- Lots 17, 34 : CIDELEC



- Lot 35 : RESMED



Descriptif des lots

- **Lot 9** : Plateau technique d'explorations fonctionnelles respiratoires
Titulaire : **Duomed Solutions France** - marché n° 249841
- **Lot 10** : Cabine de pléthysmographie
Titulaire : **Duomed Solutions France** - marché n° 249842
- **Lot 11** : Spiromètre
Titulaire : **Schiller France** - marché n° 249843
- **Lot 12** : VO₂max à l'effort
Titulaire : **Cosmed France** - marché n° 249844
- **Lot 13** : Appareil de mesure non invasive de la fraction expirée de monoxyde d'azote (FeNO)
Titulaire : **Duomed Solutions France** - marché n° 249845
- **Lot 14** : Moniteur de métabolisme - calorimétrie indirecte
Titulaire : **Cosmed France** - marché n° 249846
- **Lot 15** : Système de mesure de la composition corporelle par pléthysmographie à déplacement d'air
Titulaire : **Cosmed France** - marché n° 249847
- **Lot 16** : Polygraphe ventilatoire
Titulaire : **Lowenstein** - marché n°249848
- **Lot 17** : Polysomnographe ventilatoire à visée pneumologique
Titulaire : **Cidelec** - marché n°249849
- **Lot 31** : Accessoires, consommables et prestations compatibles avec les équipements d'explorations fonctionnelles respiratoires de marque Duomed/Vyair
Titulaire : **Duomed Solutions France** - marché n° 249861
- **Lot 32** : Accessoires, consommables et prestations compatibles avec les équipements d'explorations fonctionnelles respiratoires de marque Cosmed
Titulaire : **Cosmed France** - marché n° 249862
- **Lot 34** : Accessoires, consommables et prestations compatibles avec les équipements d'explorations fonctionnelles respiratoires de marque Cidelec
Titulaire : **Cidelec** - marché n° 249863
- **Lot 35** : Accessoires, consommables et prestations compatibles avec les équipements d'explorations fonctionnelles respiratoires de marque Resmed
Titulaire : **Resmed SA** - marché n° 249864

Accompagnement

Les fournisseurs s'engagent à vous accompagner dans votre acquisition et tout au long de la vie de la solution.

Une offre de gestion de projet (lot 9) et de maintenance (tous les lots) adaptée est disponible pour répondre au juste besoin des établissements.

Des experts hospitaliers mobilisés

Une analyse menée en partenariat avec le CHU d'Angers a permis d'évaluer les équipements du plateau technique d'EFR, ainsi que les prestations de mise en réseau des équipements.



Achat durable

- ✓ Des équipements fabriqués en Europe pour l'ensemble des lots.
- ✓ Une attention particulière portée à la réparabilité des produits, à la consommation énergétique, et à la durée garantie de support.



Innovation

- ✓ Un lot plateau technique d'exploration fonctionnelle respiratoire (EFR), permettant la mise en réseau des équipements du plateau technique d'EFR pour une meilleure prise en charge des patients présentant des pathologies respiratoires, grâce à un logiciel et une base de données communs aux équipements d'EFR.

Vous pouvez aussi être intéressé par...

- [Vidéo chirurgie – Videoendoscopie >>](#)
- [Equipements d'explorations fonctionnelles ORL >>](#)
- [Equipements d'explorations fonctionnelles urologiques et digestives >>](#)

[Consultez l'ensemble des marchés UniHA >>](#)

Retrouvez toutes les informations dans l'espace documentaire UniHA sur votre espace adhérents

EXPLORATIONS FONCTIONNELLES UROLOGIQUES ET DIGESTIVES

M_2504

Bénéficiez d'équipements d'explorations fonctionnelles urologiques et digestives avec les services associés de maintenance et de formation.
Lots 18 à 23, et 37, 38.



Objet du marché

Vous avez besoin de vous équiper pour le diagnostic des pathologies urologiques et digestives ? Accédez avec ce marché à une offre complète de :

- Débitmètres urinaires
- Baie d'urodynamique
- Baie de manométrie
- Équipements de monitoring du reflux gastro-œsophagien en ambulatoire et à domicile
- Système de planimétrie par impédance

Afin de faire vivre les parcs existants au sein des établissements, accédez à deux marchés d'accessoires, de consommables et de prestations compatibles avec les équipements d'explorations fonctionnelles respiratoires par marque.

Valeur ajoutée achat

Approche en coût complet. Une analyse économique basée sur le coût complet en achat et en location (location disponible pour certains produits) a été effectuée en intégrant différents scénarii d'analyse.

Approche durable. Prise en compte de l'empreinte environnementale de la solution tout au long de son cycle de vie.

Une réelle prise en compte des éléments de **connectivité et de cybersécurité dans l'analyse des offres**. La majorité des équipements sont connectés au réseau de l'hôpital. Il est donc primordial de sécuriser le marché sur le plan de la sécurité informatique.

Points forts

- Une offre très **complète** sur les équipements de diagnostic des troubles uro-digestifs.
- **Une amélioration de la prise en charge du patient** grâce à une offre de monitoring du reflux gastro-œsophagien au domicile du patient.
- **Des offres de maintenance et de formation adaptées** : maintenance à l'attachement, maintenance tous risques, contrat de maintenance préventive, maintenance réseau.

Caractéristiques

4 +7 ans pour les lots 18 à 23

4 ans pour les lots 37 et 38

Du 24 janvier 2025
au 23 janvier 2029

Nature du contrat

Accord-cadre à bons de commande
mono-attributaire



Marché disponible
en centrale d'achat



Groupement de
commande

- **Modalité** : Achat / Location
maintenance
- **Performance achat DGOS** :
+0,3%

Titulaires

- Lots 18, 19, 20, 37 :
Medical Measurement

Laborie
FOR DIGNITY. FOR LIFE.

- Lots 21, 22, 23, 38 : Medtronic

Medtronic

Descriptif des lots

- **Lot 18** : Débitmètre urinaire de consultation
Titulaire : **Medical Measurement BV** - marché n° 249850
- **Lot 19** : Baie d'urodynamique
Titulaire : **Medical Measurement BV** - marché n° 249851
- **Lot 20** : Baie de manométrie digestive
Titulaire : **Medical Measurement System BV** - marché n° 249852
- **Lot 21** : Equipement de monitoring de reflux œsophagien en ambulatoire
Titulaire : **Medtronic** - marché n° 249853
- **Lot 22** : Equipement de monitoring de reflux œsophagien à domicile
Titulaire : **Medtronic** - marché n° 249854
- **Lot 23** : Système de planimétrie
Titulaire : **Medtronic** - marché n° 249855
- **Lot 37** : Accessoires, consommables et prestations compatibles avec les équipements d'explorations fonctionnelles uro-digestives de marque Laborie
Titulaire : **Medical Measurement System BV** - marché - n°249865
- **Lot 38** : Accessoires, consommables et prestations compatibles avec les équipements d'explorations fonctionnelles uro-digestive de marque Medtronic
Titulaire : **Medtronic** - marché - n° 249866

Accompagnement

Les fournisseurs s'engagent à vous accompagner dans votre acquisition et tout au long de la vie de la solution.

Une offre de maintenance adaptée est disponible pour répondre au juste besoin des établissements.

Des experts hospitaliers mobilisés

Un groupe experts composé d'ingénieurs biomédicaux et acheteur biomédicaux mobilisés pour la rédaction des besoins et l'analyse des offres.



Achat durable

- ✓ Des équipements fabriqués en Europe pour les lots 18, 19 et 37.
- ✓ Une attention particulière portée à la réparabilité des produits, à la consommation énergétique, et à la durée garantie de support.



Innovation

- ✓ Une offre exclusive à UniHA en équipements de diagnostic en gastro-entérologie !

Vous pouvez aussi être intéressé par...

- [Vidéo chirurgie – Videoendoscopie >>](#)
- [Equipements d'explorations fonctionnelles ORL >>](#)
- [Equipements d'explorations fonctionnelles respiratoires >>](#)

[Consultez l'ensemble des marchés UniHA >>](#)

Retrouvez toutes les informations dans l'espace documentaire UniHA sur votre espace adhérents

TÉLÉMONITORING DE PATIENTS À DOMICILE AVEC CAPTEURS RÉUTILISABLES

M_2504

Surveillez la santé des patients malades depuis leur domicile et évitez ainsi leur réadmission grâce à une solution de télémonitoring.

Lot 39



Objet du marché

Vous avez besoin de suivre un patient à domicile, vous permettant de faciliter leur sortie précoce de l'hôpital ? Accédez à une solution complète de télémonitoring avec des capteurs réutilisables.

Le capteur réutilisable permet le monitoring en continu de 6 paramètres :

- Fréquence cardiaque
- Rythme respiratoire
- SpO2
- Température cutanée
- Posture
- Activité

L'équipe soignante assure le suivi du patient via une plateforme web sécurisée qui retranscrit les données médicales du patient.

Valeur ajoutée achat

Plusieurs formules d'abonnement : au forfait ou à l'usage, avec une dégressivité des prix par pallier de volumétrie.

Une réelle prise en compte **des enjeux de connectivité et de cybersécurité** grâce au questionnaire mis en œuvre par l'Association Française des Ingénieurs Biomédicaux.

Points forts

- Amélioration de la prise en charge patient :
 - Sécurisation du patient grâce à un télémonitorage de ses données vitales à domicile ou à l'hôpital.
 - Solution permettant le retour précoce du patient à domicile, tout en étant monitoré.
- Engagement de 1 à 3 ans, avec arrêt possible de l'abonnement à chaque anniversaire.

Caractéristiques

4 +5 ans

Du 24 janvier 2025
au 23 janvier 2029

Nature du contrat

Accord-cadre à bons de commande mono-attributaire



Marché disponible
en centrale d'achat



Groupement de
commande

- **Modalité** : Abonnement

Titulaire

- Lot 39 : RDS

RDS
Advancing Patient Pathways™

Descriptif du lot

- **Lot 39** : Solution de télémonitoring de patients à domicile avec capteurs réutilisables et services associés.

Titulaire : RDS - marché n° 249867



Accompagnement

Le fournisseur s'engage à vous accompagner dans la mise en œuvre de la solution et tout au long de sa vie, grâce à différents services :

- Déploiement et accompagnement au déploiement
- Gestion de la relation patient : appels patients, suivi des notifications techniques
- Logistique des kits : réassort, reconditionnement, retour des kits
- Maintenance
- Formation

Des experts hospitaliers mobilisés

Un groupe expert mobilisé constitué d'ingénieurs biomédicaux issus des Hôpitaux Universitaires de Strasbourg et d'acheteurs biomédicaux, pour la rédaction des besoins et la sélection des offres.



Achat durable

- ✓ Des capteurs patients fabriqués en France.
- ✓ Des capteurs patient réutilisables. Ils sont reconditionnés en France après utilisation.



Innovation

- ✓ Une offre de télémonitoring patient avec capteurs réutilisables exclusive à UniHA !



Attractivité

- ✓ Permet de libérer les services et d'optimiser la charge de travail des équipes soignantes.

Vous pouvez aussi être intéressé par...

[Monitoring multiparamétrique et spécifique >>](#)

[Moniteur PNI, SpO2 et ECG de repos >>](#)

[Consultez l'ensemble des marchés UniHA >>](#)

Retrouvez toutes les informations dans l'espace documentaire UniHA sur votre espace adhérents