



FICHE MARCHÉS

M\_2192 : Mammographie, Ostéodensitométrie, Panoramiques dentaires

# MAMMOGRAPHIE



MARCHE ACTIF

Acquisition de mammographes, tables de biopsie mammaire, station d'interprétation et logiciels d'IA avec les services associés de maintenance et de formation.

Gains estimés

4 %

Titulaires

- HERA-MI 
- PRIMAX 
- SIEMENS 
- STEPHANIX 
- THERAPIXEL 

Moyen d'accès



CENTRALE D'ACHAT

Durée du marché

 4 ans + 5 à 7

3 ans + 1 pour les équipements et 5 à 7 ans pour la maintenance.  
Début des marchés : 11 février 2021

## Descriptif du marché

Les lots 1 à 6 de cette procédure permettent de traiter intégralement les différents aspects de la mammographie, technique d'imagerie exigeante concernant le premier cancer féminin, depuis le dépistage jusqu'aux gestes interventionnels.

Les plus récentes évolutions technologiques sont prises en compte dans le cahier des charges, comme la tomosynthèse et l'assistance à l'interprétation par intelligence artificielle.

Cette procédure concerne les établissements souhaitant acquérir ou remplacer un mammographe ou compléter un plateau d'imagerie sénologique avec une table de biopsie mammaire, avec une station d'interprétation supplémentaire ou de faciliter le travail des radiologues par déploiement de solutions d'aide à la lecture et de priorisation des tâches.

Il s'agit pour tous les lots présents sur cette fiche, de marchés en accord-cadre mono attributaire.

## Les points forts

Acquisition des équipements :

- Achat (investissement).
- Pour les mammographes (lots 1 à 3) : possibilité de location opérationnelle et de location avec option d'achat de 5 à 7 ans, associés à des services d'accompagnement.
- Pour la station d'interprétation (lot 4) : possibilité de location opérationnelle et de location avec option d'achat de 2 à 5 ans.
- Pour le lot 6, possibilité d'achat ou d'abonnement flexible.

Technique et clinique :






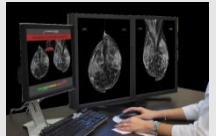
- Une très large couverture clinique et un large choix de configurations.
- Configurations flexibles.

## Des experts hospitaliers

Segment traité directement par la filière ingénierie biomédicale du GCS UniHA en lien avec des ingénieurs biomédicaux hospitaliers.



## Descriptif des lots

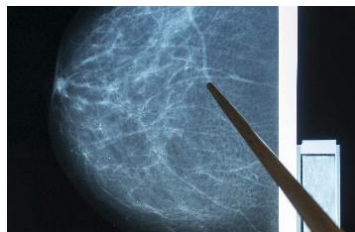
Lot	Descriptif du lot	Titulaire de l'accord-cadre	Produits principaux
1	Mammographe de dépistage et de diagnostic (marché 209335)	PRIMAX	 Giotto Image 3 DL Giotto Class S 3D Et aussi Giotto Class 3D
2	Mammographe diagnostique et interventionnel (marché 209334) <u>En savoir plus sur le lot &gt;&gt;</u>	SIEMENS	 Mammomat Revelation Et aussi Fusion et Inspiration
3	Table de macrobiopsie mammaire (marché 209333)	STEPHANIX	 Hologic Affirm Prone
4	Station d'interprétation sénologique multimodalités (marché 209334)	SIEMENS	 Syngo BreastCare Workplace
NA	Solution d'aide à la lecture d'images mammographiques par suppression des tissus sains (marché 219716)	HERA-MI	 Breast SlimView
6	Solution d'aide à la lecture d'images mammographiques par mise en évidence des tissus suspects (marché 209332)	THERAPIXEL	 Mammoscreen



## Bon usage

Les solutions proposées permettent aux services d'imagerie du sein de disposer des outils les plus performants, pour la prise en charge des patients et avec une assistance et une priorisation à l'interprétation des images.

Elles répondent aux dernières exigences ANSM relatives au contrôle-qualité des mammographes avec tomosynthèse, entrées en vigueur le 21 janvier 2021.



## Nous rejoindre

### Vous êtes adhérent UniHA ?

Ce marché est accessible à n'importe quel moment par le biais de la centrale d'achat UniHA, en demandant une convention de mise à disposition du marché à [centraleachat@uniha.org](mailto:centraleachat@uniha.org)

### Vous souhaitez adhérer à UniHA ?

Contactez le service Relations Etablissements à [contact@uniha.org](mailto:contact@uniha.org) ou par téléphone 04 86 80 04 78.



## Contactez la filière d'ingénierie biomédicale



COORDONNATRICE : Chrystèle FIORINI - QUESTERBERT - [chrystele.fiorini@chu-rennes.fr](mailto:chrystele.fiorini@chu-rennes.fr)

RESPONSABLE FILIÈRE : Bertrand LEPAGE - [bertrand.lepage@uniha.org](mailto:bertrand.lepage@uniha.org)

ACHETEURS : Jean-Christophe GAND - [jean-christophe.gand@uniha.org](mailto:jean-christophe.gand@uniha.org)

Et Charlène JULIEN - [charlene.julien@uniha.org](mailto:charlene.julien@uniha.org)

ASSISTANTES ACHAT : Marylise LENOUVEL et Jennifer LIPARI

[marylise.lenouvel@uniha.org](mailto:marylise.lenouvel@uniha.org) - [jennifer.lipari@uniha.org](mailto:jennifer.lipari@uniha.org)

Téléphone : 02 99 28 43 14 - 02 99 28 43 56

UniHA 9 rue Tuilliers 69003 Lyon. [www.uniha.org](http://www.uniha.org) Twitter @UniHA\_hopital

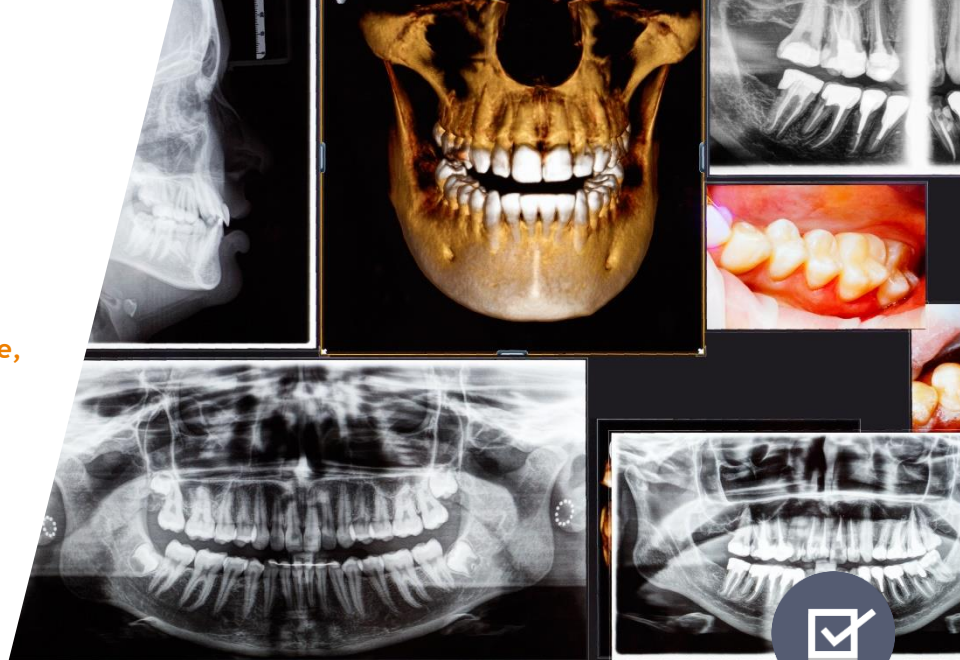
Crédit photo : Adobe Stock - Siret n° 130 002 223 00027 - Date d'édition du document : 22/02/2021



FICHE MARCHÉS

M\_2192 : Mammographie, Ostéodensitométrie, Panoramiques dentaires

# PANORAMIQUES DENTAIRES 2D ET 3D



MARCHE ACTIF

Acquisition de panoramiques dentaires 2D et 3D avec les services associés de maintenance et de formation.

## Descriptif du marché

Les lots 10 à 14 de cette procédure permettent de couvrir la totalité des besoins en imagerie dentaire externe numérique, pour des centres de soins dentaires, pour des services de radiologie, pour des images pour ORL ou chirurgie maxillo-faciale.

Ils proposent ainsi différentes solutions de panoramique dentaire 2D, avec ou sans céphalostat, ainsi que des appareils cone-beam CT pour réalisation d'images 3D, de plus ou moins grand champ.

Gains estimés

3 à 7 %

Il s'agit pour tous les lots présents sur cette fiche, de marchés en accord-cadre mono attributaire.

Titulaires

- AMPLIFON 
- CEFLA 
- NEHS 
- SITECH 
- STEPHANIX 

## Les points forts

Acquisition des équipements :

- Achat (investissement).
- Possibilité de location opérationnelle et de location avec option d'achat de 2 à 5 ans (lot 10) ou de 5 à 7 ans (lots 11 et 12), associés à des services d'accompagnement.

Technique et clinique :

- Une très large couverture clinique et un large choix de configurations.
- Configurations flexibles.



Moyen d'accès



CENTRALE D'ACHAT

Durée du marché

 4 ans + 5 à 7

3 ans + 1 pour les équipements et 5 à 7 ans pour la maintenance  
Début des marchés : 11 février 2021

## Des experts hospitaliers

Segment traité directement par la filière ingénierie biomédicale du GCS UniHA en lien avec des ingénieurs biomédicaux hospitaliers.



## Descriptif des lots

Lot	Descriptif du lot	Titulaire de l'accord-cadre	Produits principaux
10	Panoramiques dentaires 2D (marché 209339)	CEFLA	   Myray Hyperion X5 Myray Hyperion X5 Ceph Et aussi Hyperion X5 3D et X9 Pro
11	Panoramiques dentaires 2D et 3D (marché 209333)	STEPHANIX	Planmeca Promax 3D Classic et Promax 3D MID Et aussi ProOne, Promax D, Visio G5, Visio G7    
12	Panoramique dentaire 3D (cone beam) pour patients assis (marché 209336)	NEHS	 Carestream Dental CS 9600 12*10
13	Panoramique dentaire 3D (cone beam) pour patients couchés.	Sitech	NEWTON 5GXL 
14	Panoramique dentaire 3D (cone beam) mobile peropératoire.	Amplifon	 Xoran XCAT XL et IQ



## Bon usage

Les solutions proposées sont la réalisation d'un vaste panel d'images pour tous les types de prescription dentaire, ORL, chirurgie maxillo-faciale, avec des solutions de numérisation et de traitement adaptés.



## Nous rejoindre

### Vous êtes adhérent UniHA ?

Ce marché est accessible à n'importe quel moment par le biais de la centrale d'achat UniHA, en demandant une convention de mise à disposition du marché à [centraleachat@uniha.org](mailto:centraleachat@uniha.org)

### Vous souhaitez adhérer à UniHA ?

Contactez le service Relations Etablissements à [contact@uniha.org](mailto:contact@uniha.org) ou par téléphone 04 86 80 04 78.



## Contactez la filière d'ingénierie biomédicale



COORDONNATRICE : Chrystèle FIORINI - QUESTERBERT - [chrystele.fiorini@chu-rennes.fr](mailto:chrystele.fiorini@chu-rennes.fr)

RESPONSABLE FILIÈRE : Bertrand LEPAGE - [bertrand.lepage@uniha.org](mailto:bertrand.lepage@uniha.org)

ACHETEURS : Jean-Christophe GAND - [jean-christophe.gand@uniha.org](mailto:jean-christophe.gand@uniha.org)

Et Charlène JULIEN - [charlene.julien@uniha.org](mailto:charlene.julien@uniha.org)

ASSISTANTES ACHAT : Marylise LENOUVEL et Jennifer LIPARI

[marylise.lenouvel@uniha.org](mailto:marylise.lenouvel@uniha.org) - [jennifer.lipari@uniha.org](mailto:jennifer.lipari@uniha.org)

Téléphone : 02 99 28 43 14 - 02 99 28 43 56



FICHE MARCHÉS

M\_2192 : Mammographie, Ostéodensitométrie, Panoramiques dentaires



# OSTÉODENSITOMÉTRIE



MARCHE ACTIF

**Acquisition d'ostéodensitomètres avec les services associés de maintenance et de formation pour vos services de radiologie, rhumatologie et orthopédie.**

## Descriptif du marché

Les lots 7 à 9 de cette procédure proposent plusieurs solutions d'ostéodensitomètre, équipements de mesure de la densité osseuse pour le diagnostic et le suivi des patients avec ostéoporose.

Elles permettent de couvrir tous les besoins en équipements de ce type y compris ceux avec fonctionnalisés avancées comme le suivi de la composition corporelle, notamment pour la nutrition, ou des fonctionnalités innovantes avec un ostéodensitomètre non irradiant permettant des mesures sur les mêmes sites anatomiques que la technique de référence d'absorptiométrie biphotonique.

Il s'agit pour tous les lots présents sur cette fiche, de marchés en accord-cadre mono attributaire.



Gains estimés

**1 %**

Titulaires

- FUJIFILM 
- STEPHANIX 
- LIFECAREXPERT 



## Les points forts

Acquisition des équipements :

- Achat (investissement).
- Pour les lots 7 et 8 : possibilité de location opérationnelle et de location avec option d'achat de 5 à 7 ans (voire jusqu'à 10 ans pour le lot 8).

Technique et clinique :

- Une très large couverture clinique et un large choix de configurations.
- Configurations flexibles.



CENTRALE D'ACHAT

Durée du marché



**4 ans + 5 à 7**





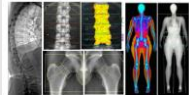


3 ans + 1 pour les équipements et 5 à 7 ans pour la maintenance  
Début des marchés : 11/02/2021



## Des experts hospitaliers

Segment traité directement par la filière ingénierie biomédicale du GCS UniHA en lien avec des ingénieurs biomédicaux hospitaliers.

## Descriptif des lots

Lot	Descriptif du lot	Titulaire de l'accord-cadre	Produits principaux
7	Ostéodensitomètre compact et de routine (marché 209338)	FUJIFILM	  FDX Visionary A ou A Compact Et aussi FDX Visionary DR
8	Ostéodensitomètre polyvalent avec applications avancées (marché 209333)	STEPHANIX	Hologic Horizon A et W Et aussi Horizon Ci et Wi   
9	Ostéodensitomètre portable sans rayons X (marché 209337)	LIFECAREEXPERT	  EchoLight Echostation

## Bon usage

- Les solutions proposées permettent aux services de radiologie, rhumatologie, orthopédie de disposer de mesures fiables pour le suivi des patients ostéoporotiques.
- Le produit innovant portable permet d'envisager de nouveaux usages tout en restant compatible avec les techniques de référence.
- Les nouvelles applications sur la composition corporelle sont adaptées au suivi nutritionnel ou au suivi de sportifs.



## Nous rejoindre

### Vous êtes adhérent UniHA ?

Ce marché est accessible à n'importe quel moment par le biais de la centrale d'achat UniHA, en demandant une convention de mise à disposition du marché à [centraleachat@uniha.org](mailto:centraleachat@uniha.org)

### Vous souhaitez adhérer à UniHA ?

Contactez le service Relations Etablissements à [contact@uniha.org](mailto:contact@uniha.org) ou par téléphone 04 86 80 04 78.

## Contactez la filière d'ingénierie biomédicale



COORDONNATRICE : Chrystèle FIORINI - QUESTERBERT - [chrystele.fiorini@chu-rennes.fr](mailto:chrystele.fiorini@chu-rennes.fr)  
 RESPONSABLE FILIÈRE : Bertrand LEPAGE - [bertrand.lepage@uniha.org](mailto:bertrand.lepage@uniha.org)  
 ACHETEURS : Jean-Christophe GAND - [jean-christophe.gand@uniha.org](mailto:jean-christophe.gand@uniha.org)  
 Et Charlène JULIEN - [charlene.julien@uniha.org](mailto:charlene.julien@uniha.org)  
 ASSISTANTES ACHAT : Marylise LENOUEVEL et Jennifer LIPARI  
[marylise.lenouvel@uniha.org](mailto:marylise.lenouvel@uniha.org) - [jennifer.lipari@uniha.org](mailto:jennifer.lipari@uniha.org)  
 Téléphone : 02 99 28 43 14 - 02 99 28 43 56

