



# UniHA, 1<sup>er</sup> acheteur public dans le domaine de la santé

Groupement d'achat des  
établissements hospitaliers français

# UniHA en quelques chiffres

UniHA a été créé en 2005 par les hospitaliers (32 CHU et 20 CH)  
avec pour objectif **l'optimisation des achats hospitaliers.**



**1380**  
établissements  
hospitaliers



**3800**  
marchés



**6,7 Mds€**  
de périmètre d'achat  
(2023)



**100 M€**  
de gains sur achat  
(2023)



**1300**  
fournisseurs

**UNIHA : POUR UNE MEILLEURE PERFORMANCE ACHATS DANS LES HÔPITAUX PUBLICS FRANÇAIS**

# Les axes stratégiques d'UniHA

- UniHA est une organisation originale créée par et pour les hôpitaux, qui bénéficie d'un ancrage fort
- UniHA a une capacité à mobiliser une expertise sans équivalents dans le secteur de la santé
- Sur la base de cet ADN qui a été longtemps mobilisé au service de la performance économique, UniHA doit accompagner les nouveaux enjeux de l'achat public autour de :
  - la **sécurisation** des approvisionnements
  - la **décarbonation** de l'hôpital
  - la capacité à diffuser **l'innovation**
  - **l'attractivité** des établissements de santé
  - notre **souveraineté** sanitaire et numérique



## 3 valeurs communes au sein du réseau



**Pertinence :**  
priorité au juste besoin



**Innovation :**  
oser innover et offrir le meilleur du marché

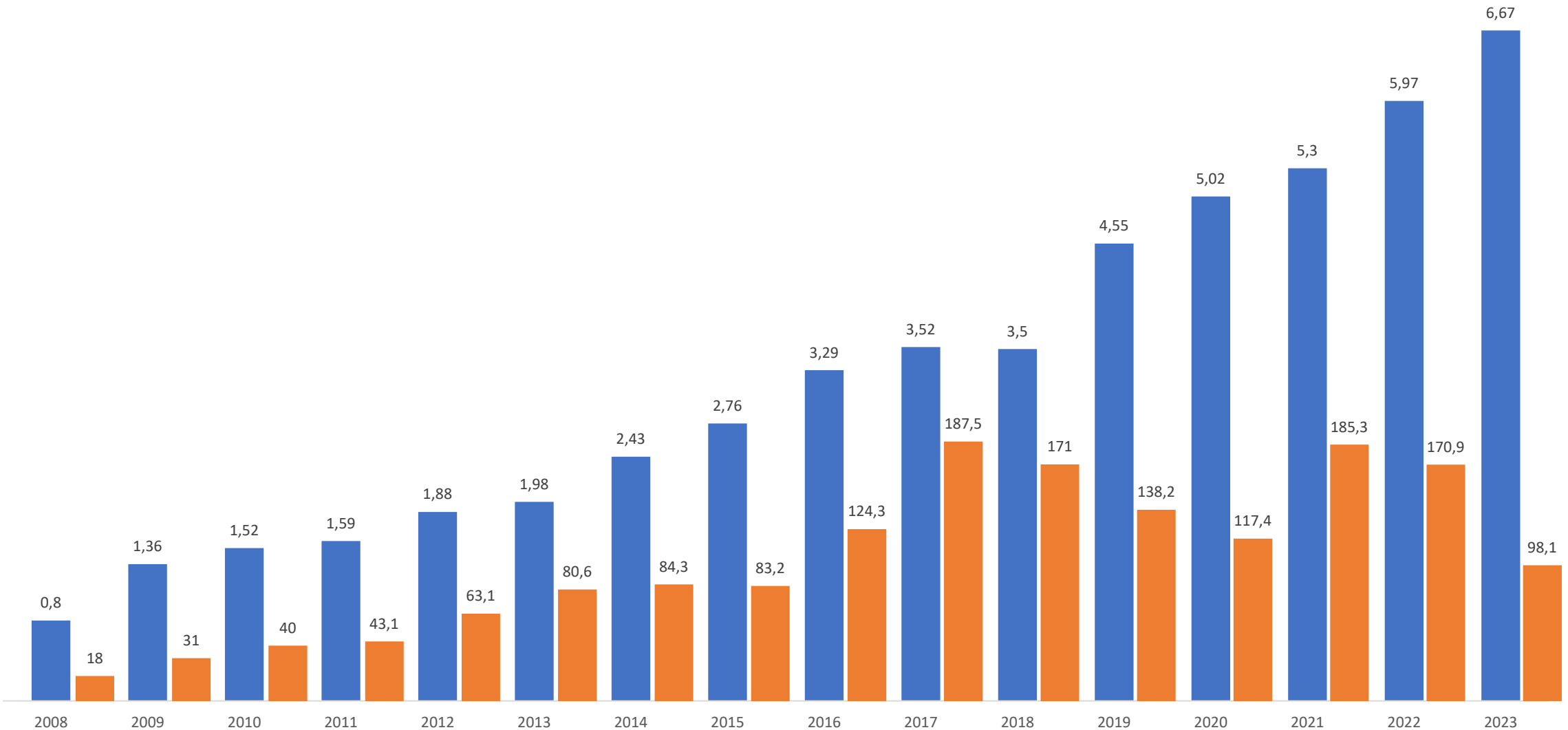


**Proximité :**  
des équipes au plus proche des prescripteurs



# UniHA est le 1<sup>er</sup> acheteur public français dans le domaine de la santé

■ Périmètre (Mds€)    ■ Gain sur achat (M€)



# Des hospitaliers au service des hospitaliers

Nos équipes achat élaborent les marchés à l'aide de groupes experts : cahier des charges, évaluation des offres des entreprises...



**140**  
collaborateurs  
UniHA



**12 000**  
hospitaliers en  
réseau

Soignants : chirurgiens,  
médecins...

Acheteurs hospitaliers

Pharmaciens,  
ingénieurs métiers...

**Tous les acteurs-clefs sont associés à l'élaboration des marchés**

# 19 coordinations pour 16 familles d'achat

Chaque famille d'achat est coordonnée par des équipes d'acheteurs hospitaliers situées dans un établissement.

Depuis leurs établissements, ils agissent pour la communauté des hospitaliers.



## 2 moyens d'accéder aux marchés



### **Le groupement de commande :**

les établissements recensent leurs besoins et un appel d'offre unique est ensuite déposé avec l'intégralité des besoins des établissements.



### **La centrale d'achat :**

les marchés sont mis à disposition des adhérents à n'importe quel moment de l'année.

Quel que soit le mode choisi, l'hôpital accède au marché directement auprès de l'entreprise titulaire, sans intermédiaire.



### **Les plus d'UniHA :**

- **Sécurité** : une cellule juridique pour assurer la fiabilité des marchés
- **Bienveillance** : une mise en application contrôlée et accompagnée dans l'hôpital
- **Compétence** : nos équipes d'acheteurs sont spécialisées : 20 pharmaciens, des ingénieurs biomédicaux, biologistes, SI, restauration, énergie...



# La porte d'entrée UniHA : [www.uniha.org](http://www.uniha.org)

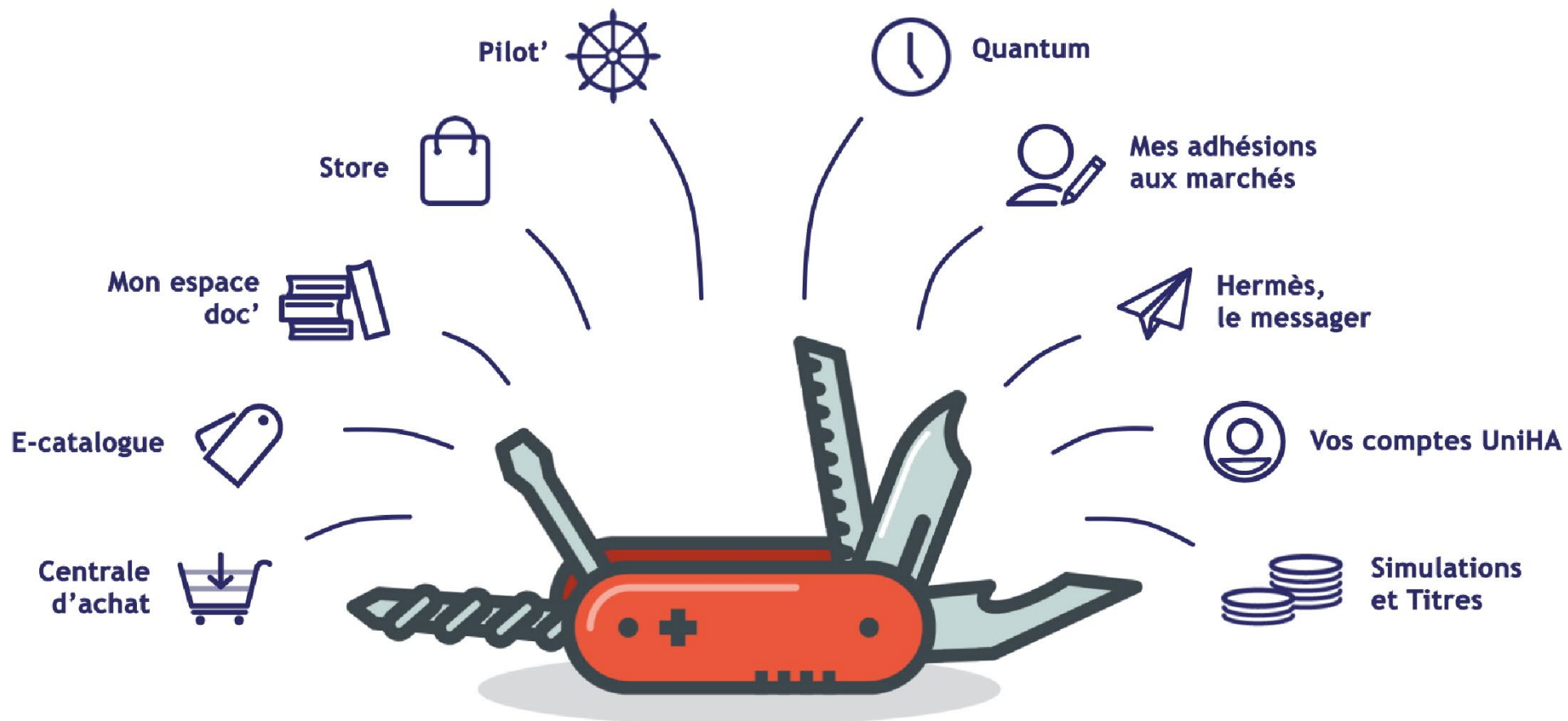
4 rubriques pour répondre à tous vos besoins :

- **Je découvre UniHA** : documentations et carte interactive des établissements adhérents
- **J'accède à un marché** : filière par filière, retrouvez tous les marchés UniHA
- **Je contacte les équipes achat** : l'intégralité des coordonnées des acheteurs
- **Je suis une entreprise** : sourcing et publications en cours, boîte à outils du titulaire...

[www.uniha.org](http://www.uniha.org)



Plus de 10 outils dédiés aux établissements hospitaliers adhérents :



# Des ambassadeurs régionaux au service des adhérents



**Stéphanie DEFRENNE**  
Directrice des ambassadeurs  
[stephanie.defrenne@uniha.org](mailto:stephanie.defrenne@uniha.org)  
06 64 98 12 54



**Grégoire JOSEPH**  
Ambassadeur Nord-Ouest  
[gregoire.joseph@uniha.org](mailto:gregoire.joseph@uniha.org)  
06 09 24 81 81



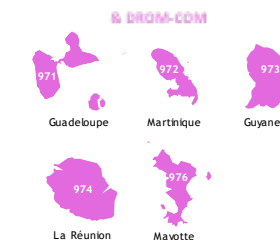
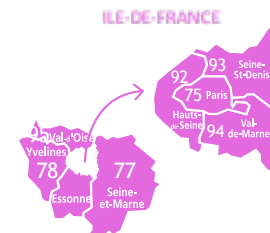
**Claire TRUFFAUT**  
Ambassadrice Nord  
[claire.truffaut@uniha.org](mailto:claire.truffaut@uniha.org)  
06 09 24 74 25



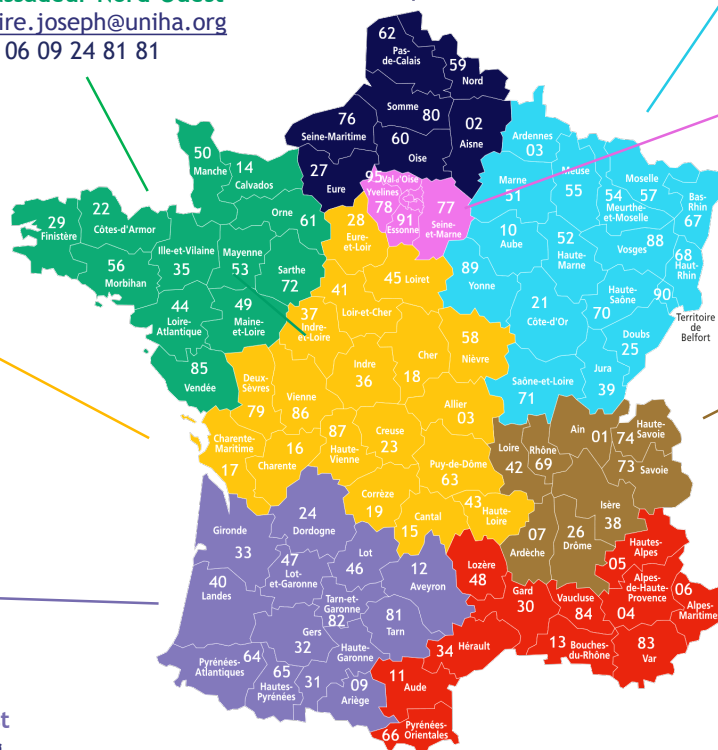
**Anne-Laure GUIRAUD**  
Ambassadrice Nord-Est  
[anne-laure.guiraud@uniha.org](mailto:anne-laure.guiraud@uniha.org)  
06 23 30 31 86



**Pauline LELIÈVRE**  
Ambassadrice Ile-de-France et DROM-COM  
[pauline.lelievre@uniha.org](mailto:pauline.lelievre@uniha.org)  
06 19 51 72 79



**Pierre PAOLORSI**  
Ambassadeur Centre  
[pierre.paolorsi@uniha.org](mailto:pierre.paolorsi@uniha.org)  
06 20 14 37 26




**Marion PEUKE**  
Ambassadrice Centre-Est  
[marion.peuke@uniha.org](mailto:marion.peuke@uniha.org)  
06 14 39 34 01



**Denis DESPIN**  
Ambassadeur Sud-Ouest  
[denis.despin@uniha.org](mailto:denis.despin@uniha.org)  
06 11 30 18 19



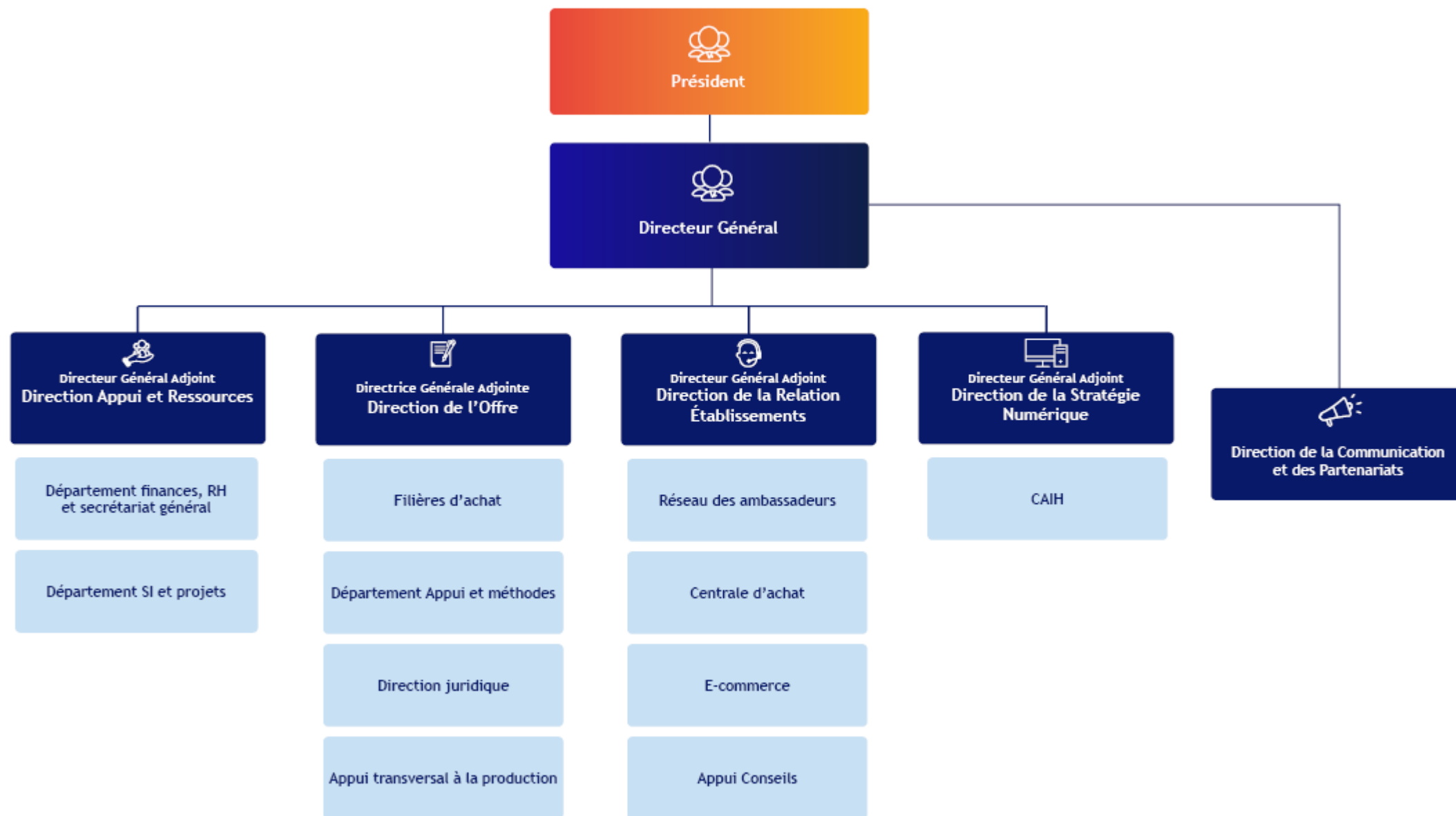
**Coralie DOBRENEL**  
Ambassadrice Sud-Est et Corse  
[coralie.dobrenel@uniha.org](mailto:coralie.dobrenel@uniha.org)  
06 14 39 08 05

 **Besoin d'aide ? Contactez le service Relation Etablissements à [contact@uniha.org](mailto:contact@uniha.org) ou auprès des assistantes Relation Etablissements :**

- **Céline COUVAL** [celine.couval@uniha.org](mailto:celine.couval@uniha.org) - 04 86 80 04 79  
Régions : Nord-Ouest, Centre, Sud-Ouest et Sud-Est
- **Nathalie LEBRUN** [nathalie.lebrun@uniha.org](mailto:nathalie.lebrun@uniha.org) - 04 86 80 04 78  
Régions : Nord, Ile de France et DROM-COM, Nord-Est et Centre-Est

**Une question sur les outils ? Contactez le support adhérents : [support-adherents@uniha.org](mailto:support-adherents@uniha.org) - Tél : 04 81 07 01 53**

# Organigramme UniHA





Retrouvez UniHA sur  
[www.uniha.org](http://www.uniha.org)